



Iparművészeti Múzeum

RÁTH GYÖRGY-VILLA

Ajánlott korosztály: 10-14 év



SZECESSZILA A RÁTH-VILLÁBAN

Családi gyerekvezető füzet
A mi szeccsziónk c. kiállításához



JELKULCS



Feladat a kiállításban



Otthoni feladat



Érdekeség



Feladathoz matrica tartozik

Kedves Vendégem!

Engem Szecesszilának becéznek, mert kedvenc stílusom a szecesszió. Ebben a házban, ahol végig foglak vezetni, sok olyan tárgyat találsz majd, ami a szecesszió stílusában készült. Rólam annyit érdemes tudni, hogy gyermekkorom óta van egy különleges szenvedélyem: a szobák átrendezése. Különösen szüleim bútorait szeretem tologatni, a legkedvesebb bútorom egy indákkal, virágokkal, állatokkal díszített, hatalmas láda, amit még a nagymamámtól kaptam ajándékba. Nos, engem mostanában nagyon érdekel a lakberendezés, ezért szeretem hosszasan nézegetni barátaim, ismerőseim lakásaiban, házaiban a különböző típusú bútorokat, sőt bútorokat is szeretek rajzolni, tervezni.

Az elmúlt hetekben, hónapokban sok ember otthonában jártam, hogy ötleteket merítsek. Ám **Ráth György** villája volt a legkülönlegesebb hely számomra. Szerintem Te is rá fogsz jönni, hogy miért gondolom ezt így. Most ezt a különleges házat fogjuk közösen megnézni, amely nagyon régen épült, még a 19. század végén.

A lakberendezés jó játék, amihez nemcsak jó ízlés, hanem sok jó ötlet és érzékenység is kell!

*Ráth György villájában a képtár, valamint az emeleti ebédlő nagyjából olyan, mint az életében volt, ám a többi teremben az ő korának modern szellemét, a szecessziót idézzük.



Írd a vonalra a **saját nevedet**
és a **becenevedet!**

A szecesszió a latin secessio, vagyis „kivonulás” szóból származik, hiszen a kor művészei közül némelyek szó szerint is kivonultak a természetbe. Annyi bizonyosan közös volt bennük, hogy rajongtak a növényi mintákért. Abban volt nagy ez a stílus, hogy szakított a hagyományos, régi stílusformákkal és díszítésmóddal. Néhányan úgy gondolták, érdemes ugyanannak a művésznek terveznie az egész házat, berendezést, bútorokat, hogy végül egységes stílus jöjjön létre.

ELŐTÉR/HALL

Képzeld el, hogy ennek a kényelmes háznak Ráth György és felesége volt a tulajdonosa. Otthonukban eredeti ízlés, jó ötletek és szép anyagok uralkodtak. Ráth György sokoldalú személy volt, kezdetben hivatalnokként, majd bíróként dolgozott. Aztán egyre jobban kezdett érdeklődni a kultúra iránt, és a műgyűjtés lett a szenvedélye, élete végén még múzeumigazgatóként is dolgozott.

Nos, nem tudom, hogy Te mennyire vagy járatos a műgyűjtésben, mennyire ismered a művészek világát. De az biztos, hogy a műgyűjtőknek, akik híres műtárgyakat vásárolnak, nemcsak a művészethez kell érteniük, hanem az üzlethez is. Keresd meg az előtérben a Ráth Györgyről készült mellszobrot, és írd le, hogy milyen ember benyomását kelti benned. Segítségként egy-két betűt odaírtam Neked!



K M L Y
S I O Ú
M V L T

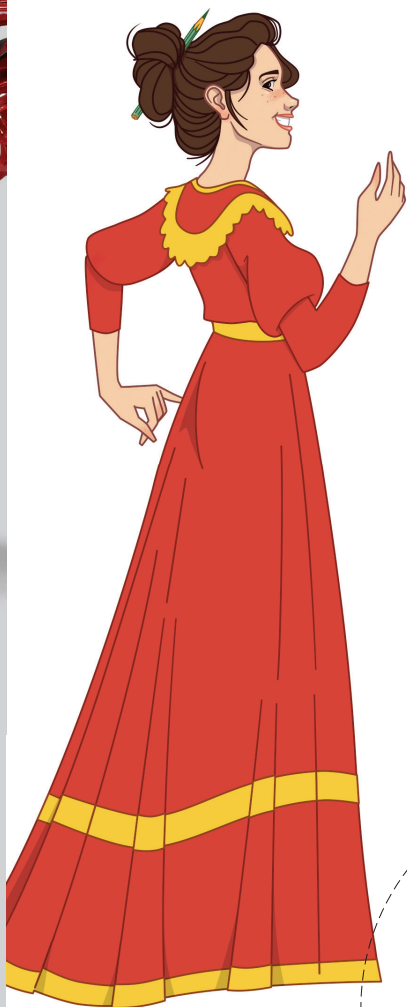


Ráth György az Iparművészeti Múzeum első igazgatója volt, aki nagyon kedvelte a történelmet, és élénken érdeklődött a kultúra iránt. Nagyon aktív volt, ugyanakkor a csendes, alkotó életet is szerette.



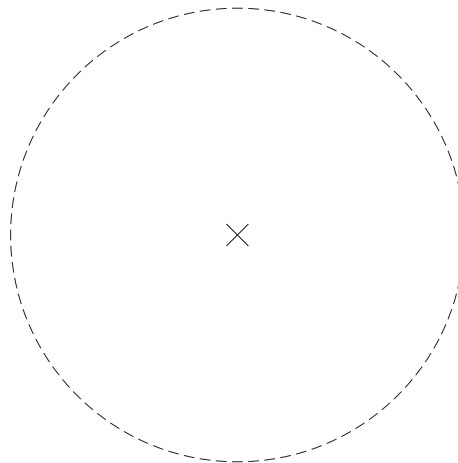
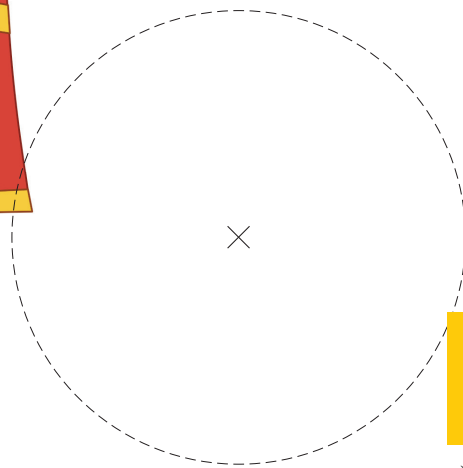
Pár lépcsőfokkal feljebb értékes műalkotásokat fedezhetsz fel, mint például a gyöngyökkel díszített tükröt és a gyönyörű, vörös palmatartót. Az előtér vagy más néven hall berendezésénél fontos, hogy kellemes benyomást keltsen. Képzeld el, hogy ezek a tárgyak is az én kedvenc stílusomat követik, a szecessziót.





NAGYSZALON SZECSESSIÓS EBÉDLŐ*

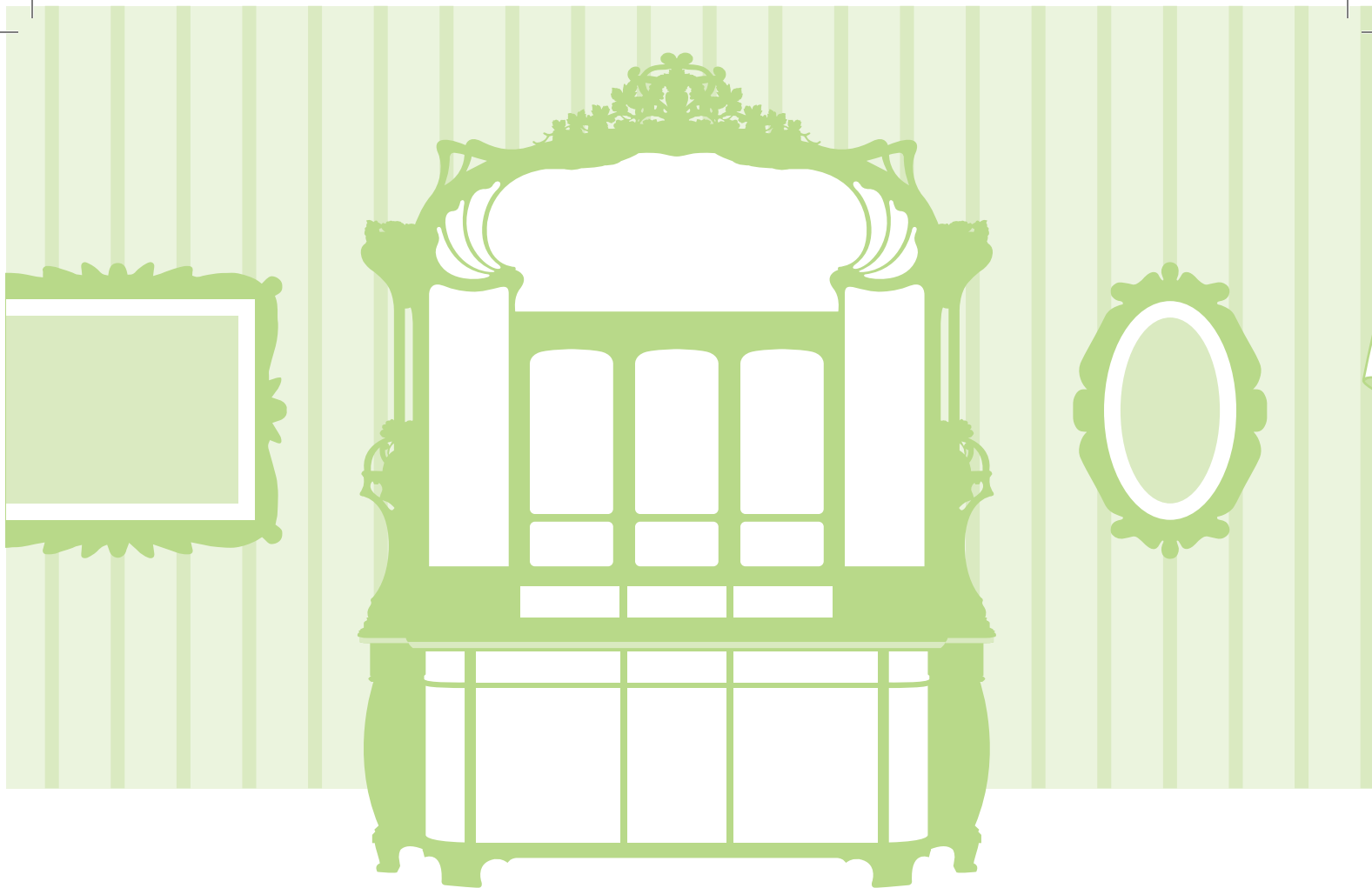
Most végre megmutatom neked az egyik kedvenc tárgyamat, a falon látható gyönyörű faliképet. Barátaim szerint hasonlítok a képen látható vörös ruhás, karcsú lányra, aki a virágoskertben áll és szinte elbűjlik a burjánzó növények között. Ha sokáig nézed a képet, nem olyan a bal kezének a mozdulata, mintha táncolna? Tervezője a híres **Rippl-Rónai József**, aki nemcsak képeket festett, hanem tárgyakat is tervezett, mint például az itt látható színes tányérokát.



Keress meg a matricák között Rippl-Rónai falkárpitját és a tányérokát, majd ragaszd őket a megfelelő helyre!



*Ráth György korában ez a helyiség a nagyszalon volt, most azonban szecsessziós ebédlő.



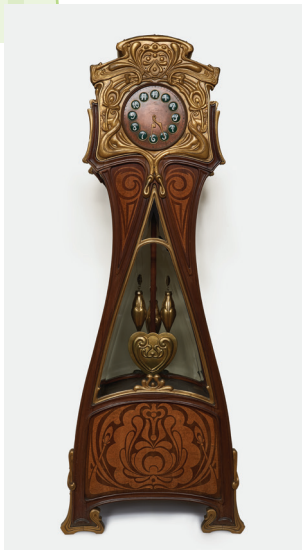
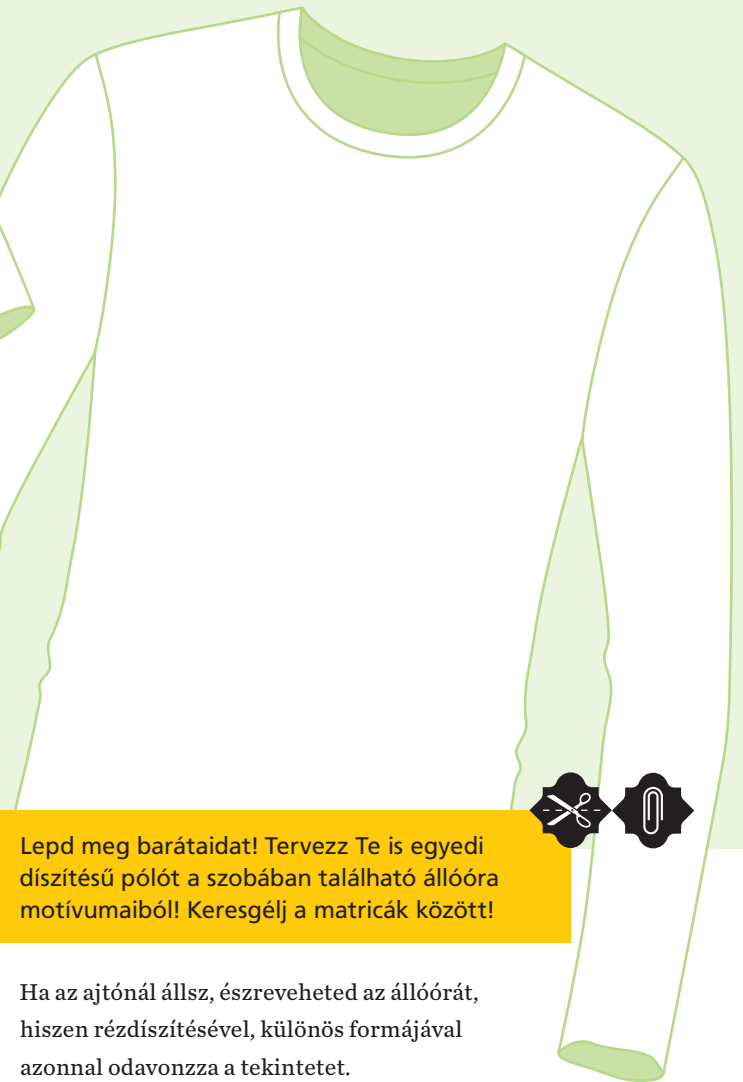
Ez a szoba eredetileg a nagyszalon volt, s elsősorban Ráth György feleségének volt a birodalma. A szalon francia eredetű szó, és társalkodót jelent, azaz olyan helyet, ahol társasági élet zajlik. A ház úrnője is itt fogadta a vendégeit, barátjnőit.

Az itt látható tálalószekrény nemcsak az étkezés-tek, tányérok, poharak, terítők tárolására szolgált, hanem láthatóvá tette az értékes kelyheket,

vázákat, dísztárgyakat is, amikre a házigazdák büszkék voltak. Ezt a szekrényt rengeteg virág díszíti, még a rézfogantyúkat is. Ha jól megfigyeled a részleteket, láthatod, hogy nemcsak virágok, hanem gyümölcsök is vannak rajta.

Díszítsd ki és rendezd be értékes tárgyakkal a tálalószekrényt! Te mit tennél bele?





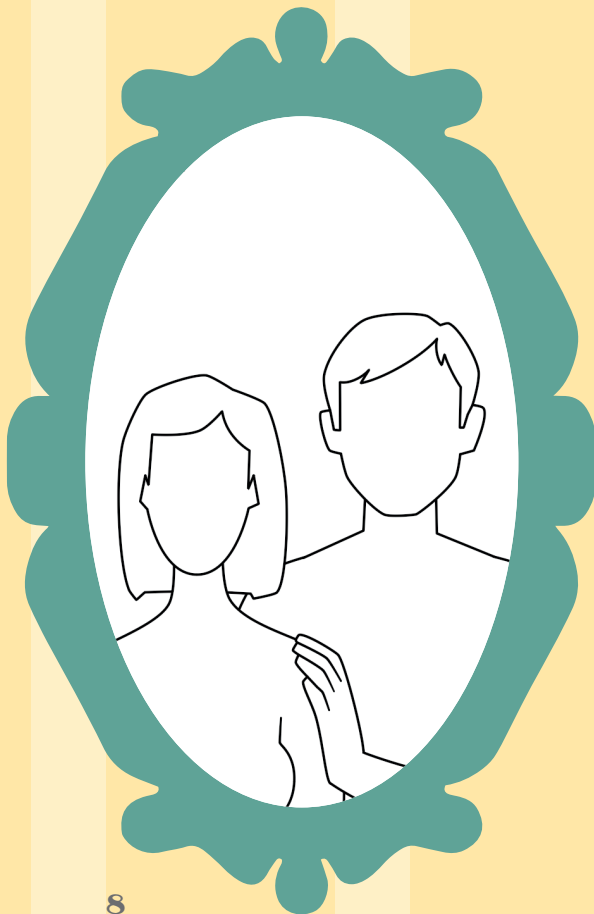
Lepd meg barátaidat! Tervezz Te is egyedi díszítésű pólót a szobában található állóóra motívumaiból! Keresgélj a matricák között!

Ha az ajtónál állsz, észreveheted az állóórát, hiszen rézdíszítésével, különös formájával azonnal odavonzza a tekintetet.

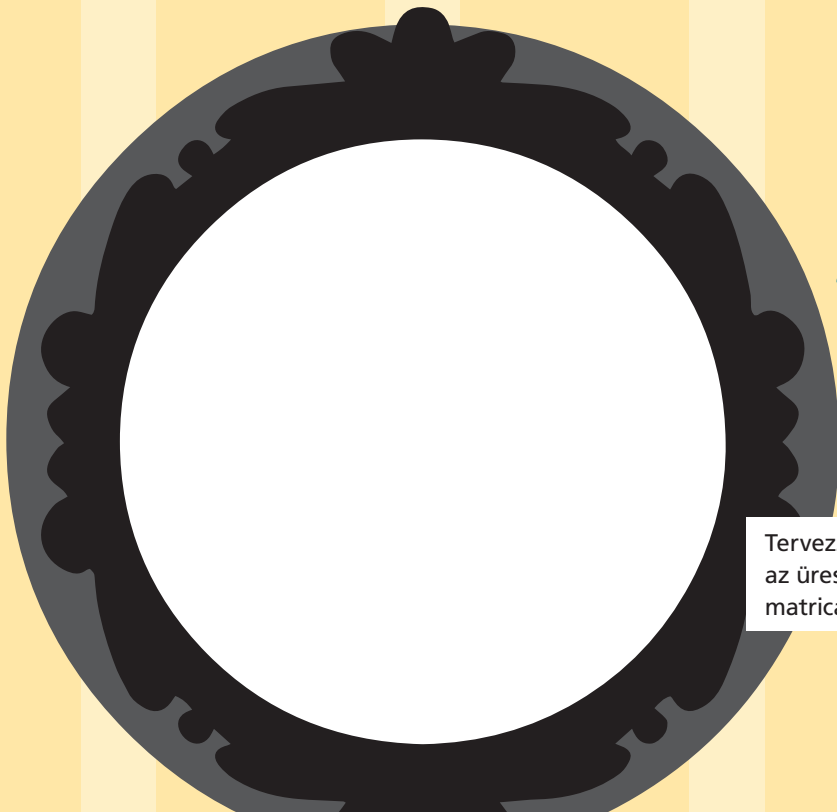
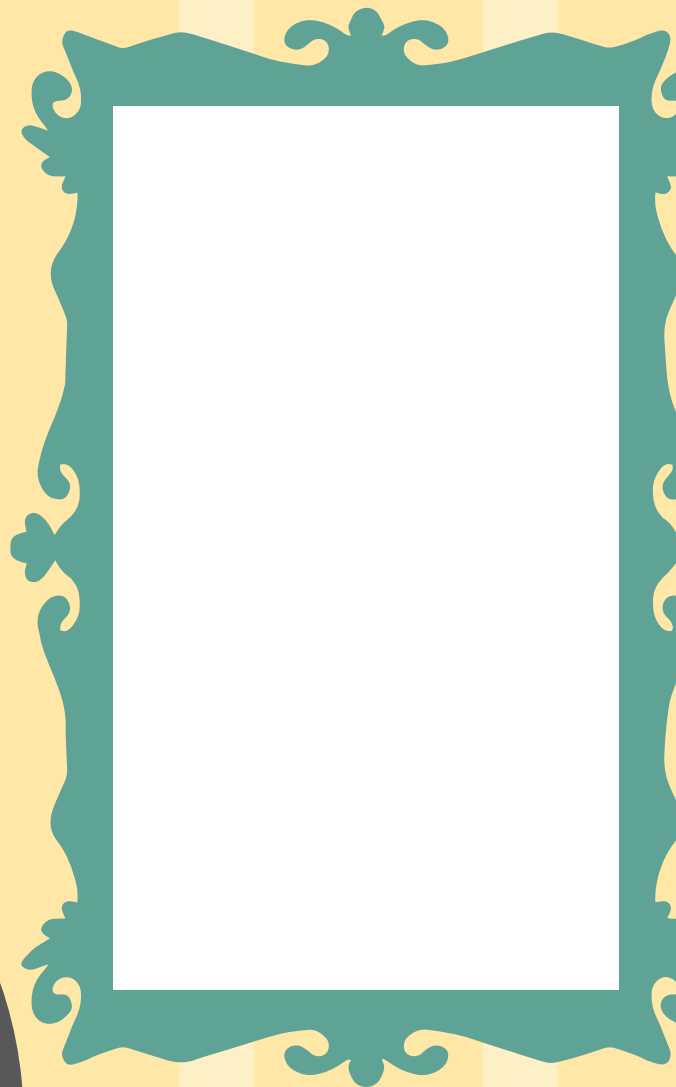
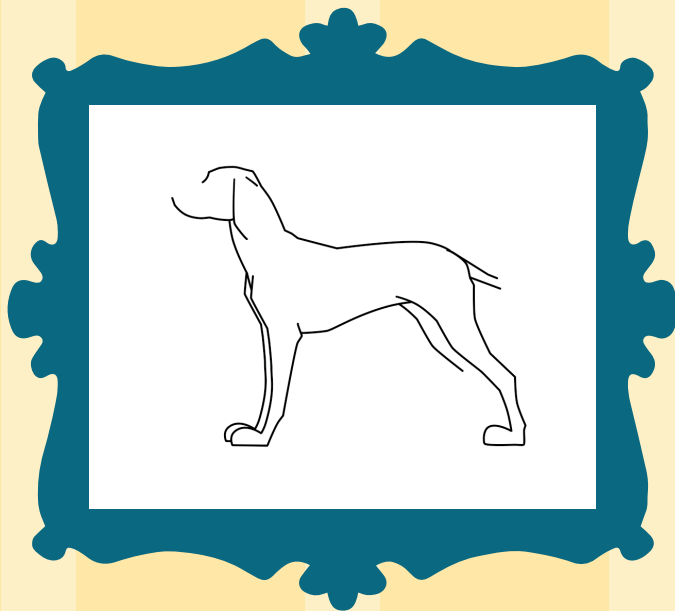
Engem egy mézeskalácsra emlékeztet az ingája!
Neked mi jut eszedbe róla?

Írd ide!

RÁTH GYÖRGY KÉPTÁRA



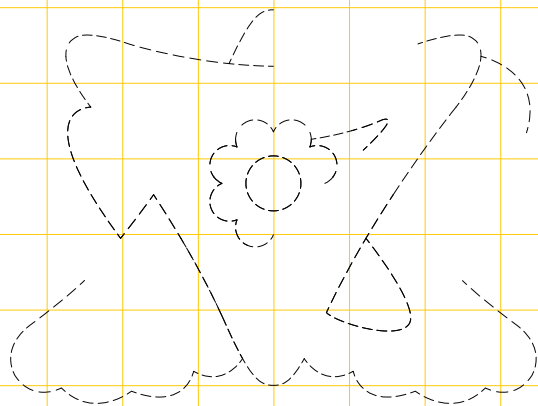
Azt hallottam, hogy Ráth György kedvelte a festményeket, különösen az olasz és a holland (németalföldi) műveket. Sőt annyira híres volt a képtára, hogy még a budapesti műgyűjtők és múzeumigazgatók is megirigyelték. Gondoltad volna, hogy több mint 1000 műtárgya volt? Nos, nem tudom, hogy Te mennyire vagy járatos a lakásárakban, de ez a villa óriásten drága volt. Ráth György kifejezetten azért vásárolta, hogy elférjenek benne a műtárgyai. Képzeld el, azt hallottam, és bizony el is csodálkoztam rajta, hogy el kellett adnia az egyik legértékesebb festményét is, hogy meg tudja venni a Városligeti fasoron ezt a villát.



Tervezz saját családi képtárat! Pingáld ki az üres kereteket, és ékesítsd őket színes matricákkal!



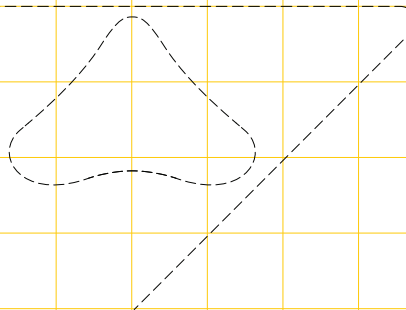
SZECESSZIÓS FOGADÓSZOBA



Most menjünk be a polgári fogadószobába, ahol a hozzád hasonló vendégeket fogadták. Te melyik székbe ülnél le szívesen? Én azt a kényelmes, karfás, fekete kárpittal borított karosszéket választanám.

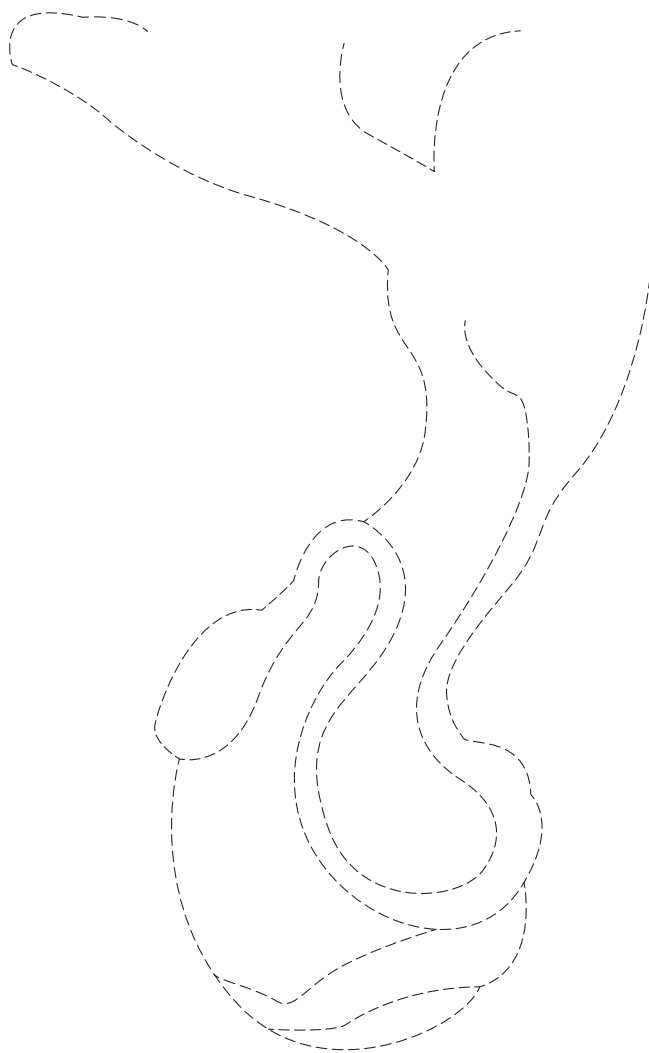
Azt olvastam egy könyvben, hogy az itt látható szekrényeket Faragó Ödön, a híres, magyar szecessziós bútortervező készítette. Képzeld, Erzsébet királyné kerti házának berendezését is ő tervezte! A szekrényhez közelebb lépve azt is láthatod, hogy

A magyar szecesszió legjelentősebb tárgyi gyűjteménye a budapesti Iparművészeti Múzeumban található. Ez az épület jelenleg felújítás miatt zárva van, de ha majd elkészül, feltétlenül látogasd meg egyszer ezt a gyönyörű múzeumot, és figyelj meg az épület díszeit. A Ráth-villa is ehhez a múzeumhoz tartozik.



Rajzold le a négyzethálóba a felnagyított pillangót!

az üveget aranyozottan festett virágok, valamint háromszög alakú pillangóra hasonlító motívumok díszítik. Ebben a szekrényben dísztárgyakat tartottak. Itt láthatod azt a gyönyörű tulipános kancsót is, amely Zsolnay Vilmos híres pécsi porcelángyárában készült. Nos, még sok olyan tárgyat találsz ebben a szobában és a többiben is, amit Zsolnay készített, de róla csak később fogok mesélni.



Fejezd be a virágos kancsót!



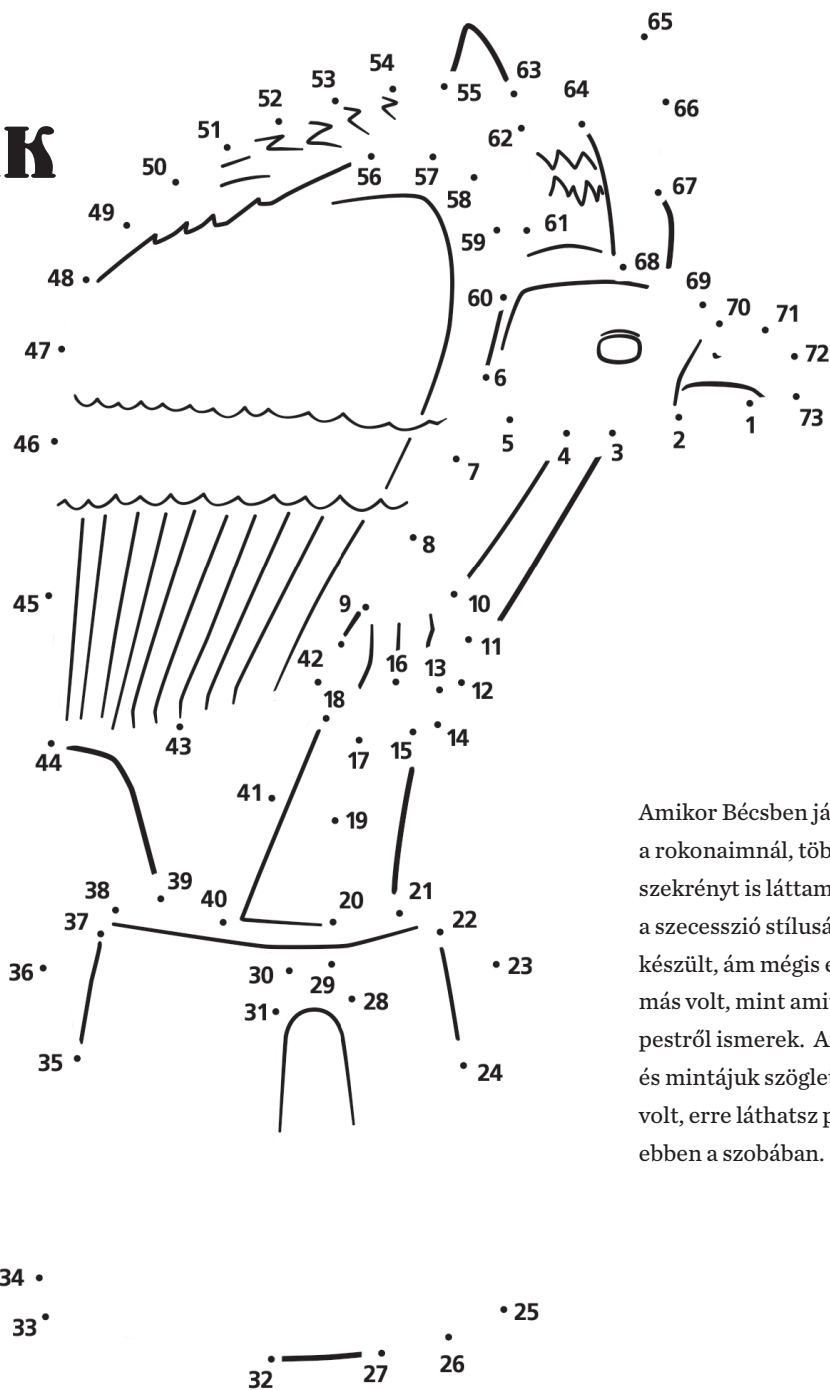
A nagyszekrényt szintén Faragó Ödön tervezte dísz-
tárgyak, poharak és üvegek tárolására.

Azt mondják rólam, hogy jó megfigyelő vagyok. Most is észrevettem valami egészen különleges dolgot a szekrény közepén: egy képet. Fogalmam sincs, hogyan kerülhet a bútor közepére ez a kép, ami egy nagyon híres olasz festő műve (Tiziano: Égi és földi szerelem) alapján készült. Aztán még aranyozott virágok veszik körbe a szívformákat. Ezek a szívecskék faberakással vagy idegen szóval intarziával készültek. Ebben a teremben tényleg óvatosan kell közlekednünk, hiszen lépten-nyomon különleges, apróbb tárgyakba botlunk, mint például a gyufatartóba, cigarettatárcába, szivarvágóba.

Majdnem elfelejtettem megemlíteni neked, hogy az 1900-as években a szivarozás kedvelt szokás volt, sőt, ekkor már a cigarettázás is nagyon elterjedt! Ha engem kérdezel, én inkább a füstmentes helyeket kedvelem.



OSZTRÁK SZOBA



Amikor Bécsben jártam a rokonaimnál, több olyan szekrényt is láttam, ami a szecesszió stílusában készült, ám mégis egy kicsit más volt, mint amit Budapestről ismerek. A bútorok és mintájuk szögletesebb volt, erre láthatsz példákat ebben a szobában.



Itt ez a kocka formájú szivar- és bársekrény az egyik legértékesebb bútor, hiszen nagyon drága anyagokból készült: pálmamahagóniból, topolyagökből. Képzeld el, ez a szekrény annyira értékes, hogy nem is használták, ez egy dísz tárgy.



Kösd össze a pontokat, és találd ki, mi bújta el közöttük! Keresd meg a teremben!

FRANCIA SZOBA

Hadd meséljek el neked valamit! A francia barát-nőmnek, Emilynek is a szecesszió a kedvenc stílusa, még blogot is vezet róla. Azt mesélte nekem, hogy a francia szecesszió kicsit más volt, mint a magyar. Bútoraik elegánsak és könnyedek voltak, tervezésükkor és a díszítésekben is a virágok, növények karcos leveleit, tekergő indáit követték. Ezek a stílusjegyek figyelhetők meg az itt látható szépítő-
zóságstalon is.



FRANCIA SZOBA

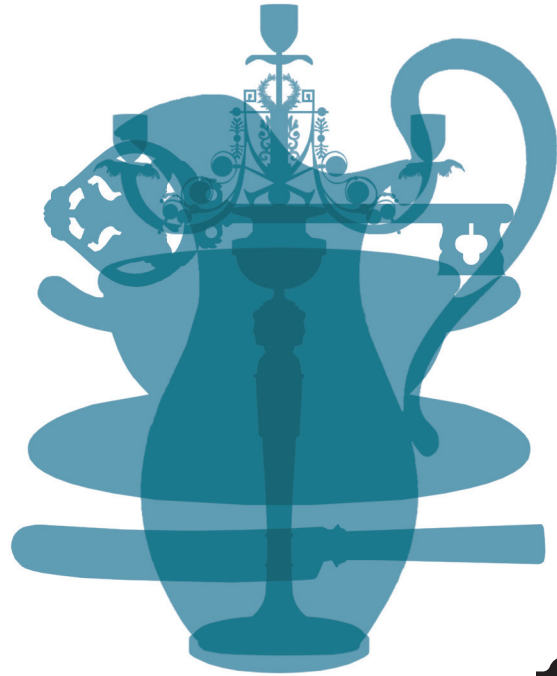
Ha közelebb lépsz, megtalárod a híres ékszerész, **Louis Comfort Tiffany** (ejtsd: *Lui Komfort Tifani*) által készített piperekészletet. Tiffany munkáira többek között erősen hatott az akkoriban divatos japán művészet, melynek alkotásain sok növény és állat jelent meg. Ezért találhatsz tárgyain virágokat, növényeket, valamint állatábrázolásokat is.

Ha felnézel, egy izgalmas csillárt pillanthatsz meg, amely olyan, akár egy szobor. Növényszerű indái szinte körülölelik az üveget. Akkoriban ritkaságnak számított egy otthonban a villanylámpa, hiszen gázlámpával világítottak.

Találsz a teremben egy szoborra emlékeztető tárgyat is. Ha közelebb lépsz hozzá, láthatod, hogy ez valójában egy aranyozott bronz asztali villanylámpa, amely a híres párizsi táncosnőt, **Loïe Fullert** (ejtsd: *Loi Füller*) ábrázolja.

?

Francia nyelvterületen a szecessziót art nouveau-nak (ejtsd: ár nuvó) hívták, azaz új művészetnek, mert szakítottak a régi, tömör és nehéz bútorokkal. Akkoriban ez a stílus nagyon modern és merész volt, sokak szemében túlzásnak is tűnt a szabálytalansága, lendületesége.



Több ötvöstárgy árnyképét tettük egymásra. Felismered, milyen tárgyakat rejtettünk el? Te melyiket használod a mindennapokban?



Képzeld el, hogy hosszú pálcára erősített fátlyakkal táncolt, olyan lehetett, akár egy pillangó vagy egy tündér. Van még egy tárgy a villában, egy lánc, amelyen szintén a híres táncosnő látható.

Keresd majd meg az emeleten a tündérszerű nyakláncot! Kutass a matricák között és ragaszd ide a nyaklánc képét!



KANCSÓ

TÉGELY

TÁLCA

?

GYERTYATARTÓ

Az L. Fuller táncáról készült filmet megnézheted a YouTube-on is. Képzeld el, hogy ez a táncosnő ihlette a híres Rolls Royce autómárka angyalfiguráját is!



Keresd meg a piperetárgyakat a matricák között és helyezd el az öltözőasztalon! Kösd össze a nevüket a képükkel!



ANGOL SZOBA

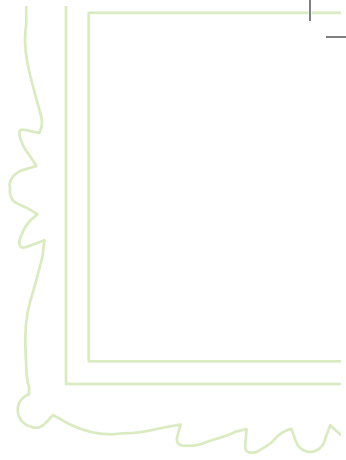
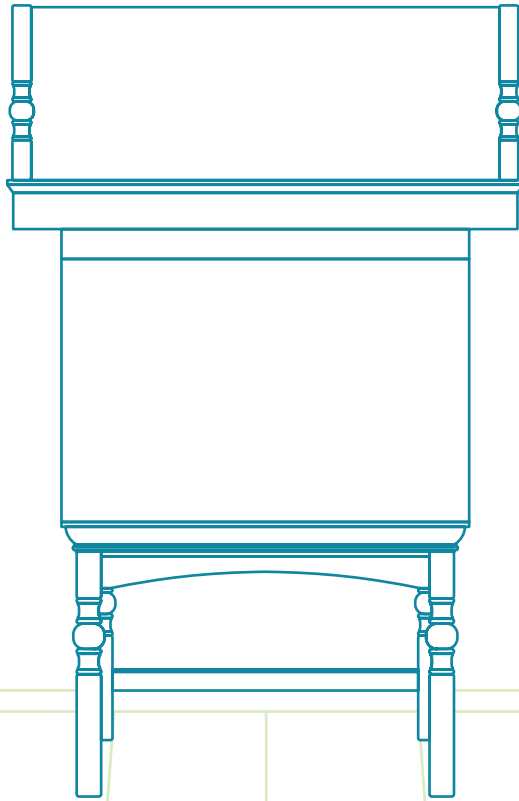


Nos, egyszer a szüleimmel elrepültünk Londonba – hű, nekem nagyon tetszett –, de akkor elsősorban a híres épületek és a királynő érdekelt bennünket. Most a Ráth-villa brit bútoraihoz érkeztünk meg, én a fémveretes írószekrényt szívesen használnám otthon is, hiszen kis helyen is elfér, mégis sok mindent lehet benne tárolni. Nem véletlen az sem, hogy az angol művészek a lakás bútoraira ilyen nagy

figyelmet fordítottak, hiszen otthonuk bútorait is saját maguk tervezték, így náluk az otthon lett a művészi alkotás helye. Ha közelebbről is megnézed, nem tudod nem észrevenni az angol feliratot és a fémvereteket.

Tervezz írószekrényt a szobádba! Segítségként elkezdtem megrajzolni.





EMELETI EBÉDLŐ

Kedves Vendégem, biztos már nagyon megéheztél, megszomjajztál. Gyere velem az ebédlőbe! Azt hallottam, hogy Ráth György idejében az ebéd szigorúan délben volt, és még hétköznap is hazajött a háza megebédelni. Képzeld el, hogy itt szinte minden ugyanott található, ahol eredetileg is volt. Korábban elmeséltem neked, hogy Ráth György különböző korokból gyűjtött tárgyakat. Szerette a historizáló, azaz korábbi korok stílusát idéző bútorokat is. Ebben a szobában több historizáló stílusban készült tárgyat is találsz.

Néhányan úgy vélik, hogy a tapétázás a legegyszerűbb módja a lakberendezés megújításának, illetve otthonossá és díszessé teszi a teret. A szecesszió korában még az is előfordult, hogy a művészek nemcsak bútorokat, hanem tapétát is terveztek. Érdekes, hogy itt nem a 19. századra jellemző selyem- vagy papírtapéta díszíti a falat, hanem bőrbe-tétes faburkolat, amelyet **Schickedanz Albert**, a híres építész tervezett.

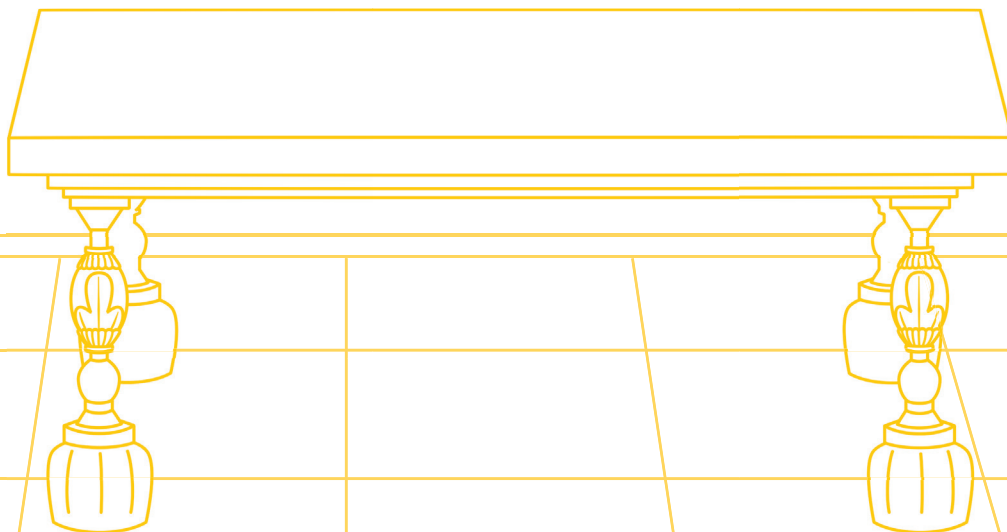
Keresd meg a matricák közül azokat a tárgyakat, amelyeknek az ebédlőben lehet a helyük! Színezd és díszítsd ki a falat saját ízlésed szerint! Használj matricákat is!





A 19. századi polgári otthonokban szigorúan ügyeltek arra, hogy különváljanak a családi élet és a vendéglátás terei. A szalon és az ebédlő volt az a hely, ahol meg lehetett mutatni, ki milyen tehetős, milyen rangot foglal el a társadalomban.

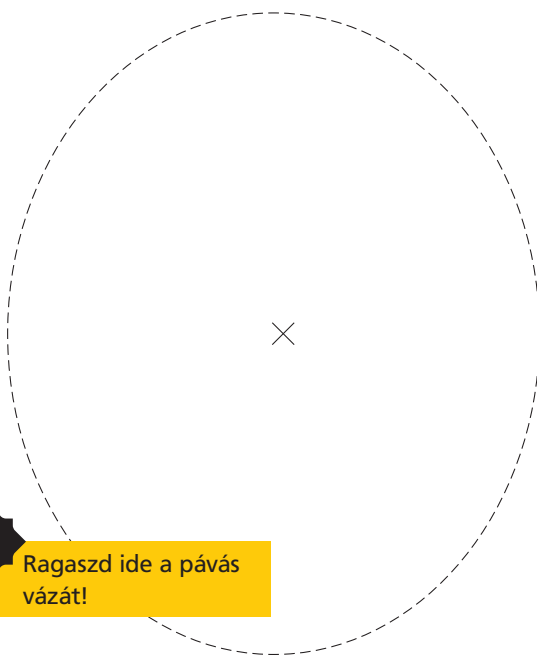
?



LÁTVÁNYTÁR

Itt az ideje, hogy megnézzük a szecesszió újdonságait a folyosón található dísz tárgyak között! A szecesszió üvegekészítő művészei, mint a híres francia

színeit és különös formáit. Az én kedvenc madaram a páva, gyönyörűek a türkizkék tollai. Talán már ki is találtad, melyik a kedvenc üvegtárgyam?



Ragaszd ide a pávas
vázát!

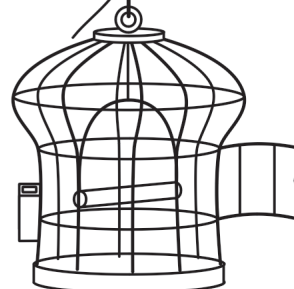
Émile Gallé (ejtsd: *Emil Galé*) vagy az amerikai **Louis Comfort Tiffany** (ejtsd: *Lui Komfort Tifani*) különböző üvegyártási módszerekkel kísérleteztek, hogy minél hívebben adják vissza a természet élénk



Hasonlóan kíváncsi kísérletező volt **Zsolnay Vilmos**, akinek pécsi gyárából számtalan gyönyörű kerámia került ki. Híresek az eozinmázas dísz tárgyai; ez a máz fantázianevét a Hajnalistennő (Éósz) görög nevééről kapta.



Színezd ki és népesítsd be a szecessziós kertet
állatokkal, virágokkal a szecessziós motívumok
alapján!



Te tanulsz már
kémiai? Szereted?
Képzeld el, hogy Zsolnay
Vilmos még egy kémikus
professzorral, Wartha Vin-
cével is együtt dolgozott,
hogy a fémes fényű
mázat elérje.

RÓZSAVÖLGYI ZENEMŰBOLT

?

Még ma is ugyanazon a helyen találd a Rózsavölgyi és Társa Zeneműboltot, a Szervita téren. Egyszer menj el a boltba és figyeld meg, miben változott a belső berendezése! Van galéria? Vannak benne kényelmes bútorok? Hol tartják a kottákat?

Amikor az utcán sétálsz, biztos észreveszed, hogy nemcsak a boltok kirakatai, hanem a belső terük is praktikus és igényesen megtervezett. Nem volt ez másképp a századfordulón sem. A Rózsavölgyi Zeneműbolt Budapesten található, eredeti berendezését Kozma Lajos tervezte. A bolton belül galériát, a kották számára fából készült fiókos rendszert alakított ki.

De mit keres a kanapé egy boltban? Mivel az itt vásárlók szeretik alaposabban áttanulmányozni a kottákat, így szükség volt kényelmes bútorokra is.



A szecesszióra jellemző növényi díszek megjelennek a galéria alatti elemeken, csak sokkal egyszerűbben, visszafogottabban, mint amivel itt, a villában találkoztál.

Figyeld meg a korabeli fényképet és keresd meg az alábbi elemeket! Karikázd be, ha megtaláltad!

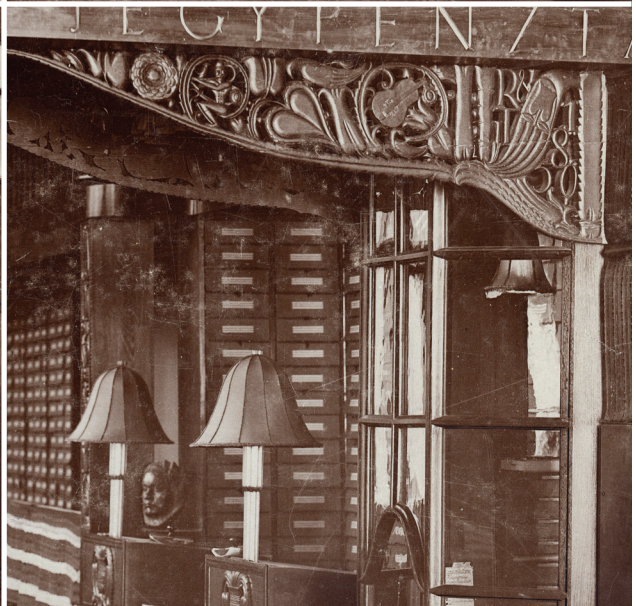
ASZTAL

KANAPÉ

LANT

ÉVSZÁMOK

SZÉK



MAGYAR SZOBA



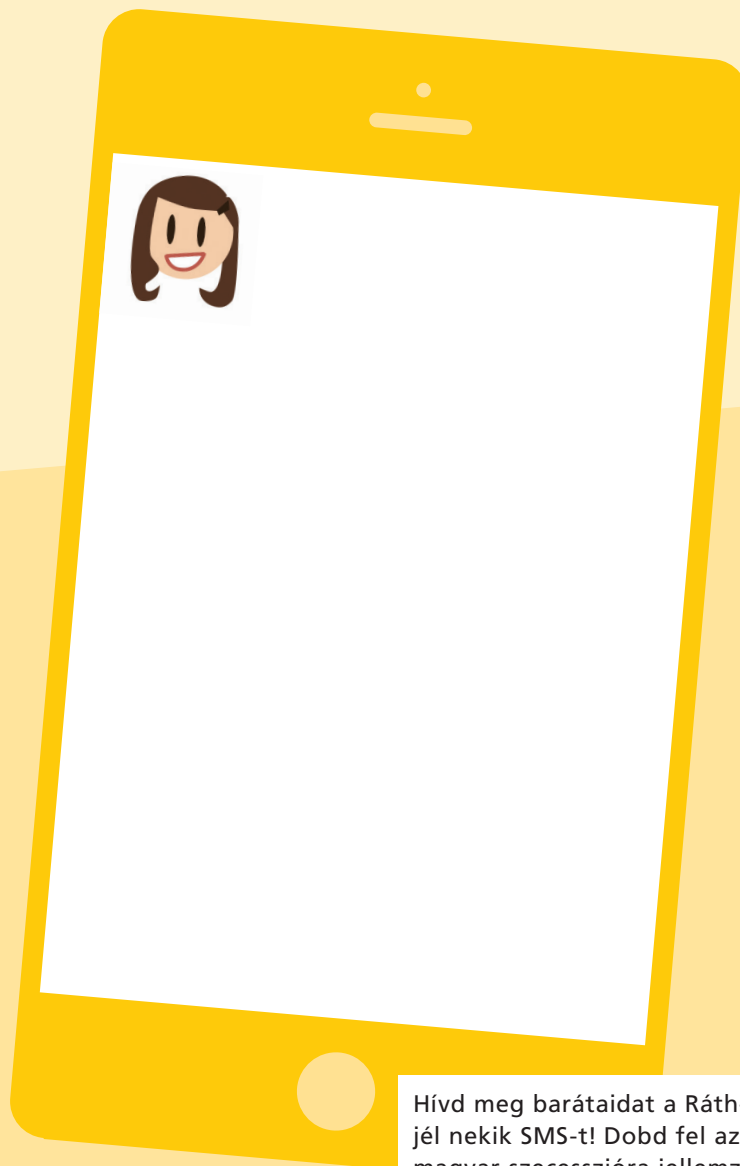
Most pedig nézzük meg az emeleten a magyar szecesszióra jellemző bútorokat! Volt egy híres iskola, egyszerűen **Gödöllői Iskolának** nevezték őket. Van azonban valami, ami ennek az iskolának minden művészában közös, és ez a népművészet iránti vonzalom. Náluk az élet, a munka és a művészet szorosan összetartozott, a művészi munka hétköznapjaik részét képezte. Ezért arra törekedtek, hogy a körülöttük lévő használati tárgyak is különösen szépek legyenek. A csoport egyik bútortervezője **Toroczkai Wigand Ede** volt, akit annyira megérintett az erdélyi táj és a népművészet szépsége, hogy új előnevét egy erdélyi településről, Torockóról vette. Van egy nagyon izgalmas bútora, amit Mesélő-

garnitúrának vagy „*Bóbiskolónak*” hívnak. Ha közelebb lépsz az asztalhoz, láthatod a faragott szemelmeaspárt és a király alakját. Az asztallapon a „*Vót eccő egy kírál*” felirat olvasható, ez népiesen van írva – sok népmese kezdődik így. A támlásszéken és a karosszéken állatfejek bújnak elő, bivaly- és kosfejek, illetve subában álló pásztor.

Te milyen nevet adnál a legkedvesebb bútorodnak? Írd a vonalra!



Toroczkai
Wigand Ede a
népies bútorok és
motívumok mellett a
magyar mese- és mon-
davidágot is nagyon
kedvelte.



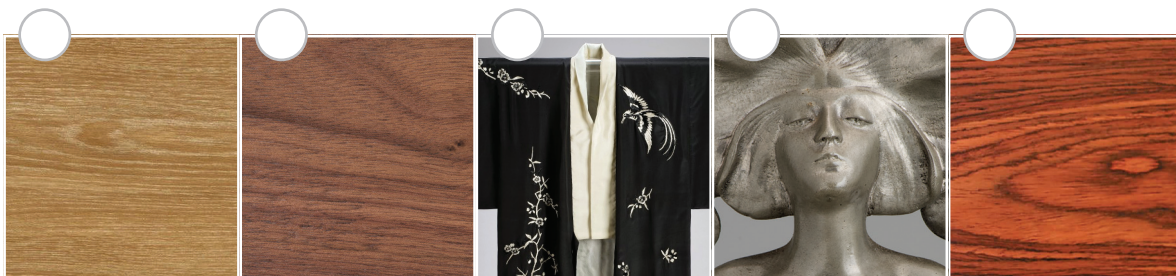
Hívd meg barátaidat a Ráth-villába, küld-
jél nekik SMS-t! Dobd fel az üzenetet a
magyar szecesszióra jellemző motívumok-
kal és szmájlikkal!



BUGATTI-SZOBA

Befejezésül a legfantáziadúsabb bútorokat hagytam, ezeket a híres Carlo Bugatti tervezte. Ez az olasz művész egyedi látásmódjáról, illetve különleges fantáziájáról volt híres. Szívesen alkalmazott fényűző anyagokat, valamint kedvelte a meghökkentő kombinációkat (fa, fém, pergamen, selyem).

Ha közelebb lépsz a sarokszékhez és az íróasztalhoz, láthatod, milyen különleges anyagokat használt Bugatti! Úgy hiszem, mindenki nagyon örülne, ha lehetne egy ilyen asztala!



SELYEM

PERGAMEN

TÖLGYFA

RÓZSAFA

PAPÍR

CSONT

FÉM

DIÓFA

MAHAGÓNI





Bugatti formavilága a természetből és a keleti művészetből táplálkozott, sőt a székek támláit is kézzel festette japán ihletésű mintákkal.

?

Párosítsd össze az anyagok nevét a képpel, és jelöld be azokat, amelyek a Bugatti-bútoron megjelennek!



Iparművészeti Múzeum

RÁTH GYÖRGY-VILLA

IPARMŰVÉSZETI MÚZEUM

RÁTH GYÖRGY-VILLA

1068 Budapest, Városligeti fasor 12.

muzeumpedagogia@imm.hu

www.imm.hu

© Iparművészeti Múzeum,

Budapest, 2018

ISBN: 978-615-5217-26-5

A kiadvány szerzői: **JOÓ JULIANNA, PÉTERFY MELINDA** | A kiállítás kurátora: **HORVÁTH HILDA**
A kéziratot gondozta: **SZEGZÁRDY-CSENGERY KLÁRA** | Pszichológiai szaklektor: **KRISZTIÁN ÁGOTA**
Szakmai lektor: **HORVÁTH HILDA** | Fotó: **ÁMENT GELLÉRT, FERAN CZ ATTILA, FRIEDRICH KRISZTINA,**
KOVÁCS DÁVID, SOLTÉSZNÉ HARANGHY ÁGNES, URBÁN JONATÁN | Illusztráció: **RITTER OTTÓ,**
SZÁDECZKY-KARDOSS DOROTTYA | Grafika: **SZÁDECZKY-KARDOSS DOROTTYA, SZÉCSÉNYI**
ÁDÁM | Nyomda: **KESKENY NYOMDA / KESKENY ÉS TÁRSAI NYOMDAIPARI KFT.**

Előter/hall: komoly, szigorú, művelt
Francia szoba, ötvöstárgyak
ármképe: kulcs, kés, csésze, kancsó,
gyertyatartó, mártásos tál

MEGOLDÁSOK